



SCHLOSS ARENFELS

Pressemitteilung

Bad Hönningen, 25.11.2007

Ausstellung "Lebens(t)räume" vom 25. November 2007 bis 4. Januar 2008 auf Schloss Arenfels.

Einen Einblick in Lebensräume und Lebensträume versprechen die beiden Künstlerinnen Anabel Derlam & Valbone Osmanaj mit Ihren realistischen Werken. Zu sehen sind vergessene Räume, in märchenhaftes Licht getauchte Landschaften und außergewöhnliche Stilleben.

„Kunst für Menschen, von Menschen und mit Menschen“ und „Ein Stück Kunst für jeden Haushalt“ beschreiben die beiden Malerinnen Ihre Werke und Ihren eigenen Auftrag. Sie möchten die Kunst erschwinglich machen, damit diese wieder in die Häuser und Wohnungen einziehen können und so die Standarddrucke und die abstrakte Malerei der heutigen Zeit ersetzen. Die 1971 und 1972 geborenen Künstlerinnen des Ateliers Wandelbar sind an der freien Kunstakademie IBKK in Bochum tätig und haben bisher an verschiedenen erfolgreichen Ausstellungen im In- und Ausland auf sich aufmerksam gemacht.

Vernissage am Sonntag, den 25. November 2007 um 13 Uhr

Die Ausstellung wird am Sonntag, den 25. November, um 13 Uhr mit einer Vernissage eröffnet. Die Musikschule von Häfen aus Remagen wird mit folgenden Musikern ein kleines Konzert geben: Isabel Wittfeld (Klavier), Stefanie Holl (Klavier), Ralf-Uwe Adler (Violine), Bernd Kemper (Cello), Corinna Müller (Querflöte), Anna-Lena Pietzsch (Querflöte) und Frank von Häfen (Querflöte). Zu diesem Umtrunk laden Anabel Derlam & Valbone Osmanaj und das Schloss Arenfels herzlich ein.

Anabel Derlam

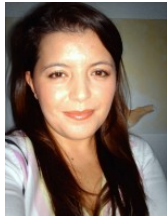


Ausstellungen:

- 11/2006 Herbstaussstellung Kunst & Kunsthandwerk
Neusser Künstler Kreis e. V.
- 10/2007 Kunstausstellung "Natur und Mensch"
Sankt Andreasberg

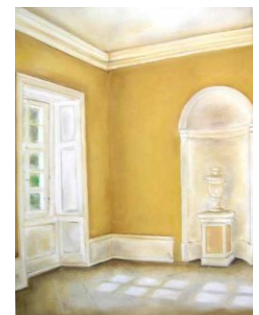


Valbone Osmanaj



Ausstellungen:

- 2006 Stadt Dormagen "Musik und Malerei"
- 2005 Temporärer Ausstellungsraum Köln
- 06-12/2007 Durchführung des Malwettbewerbes
"Meine Zukunft: Träume, Wünsche, Hoffnung"
für die Stadt Dormagen und den int. Bund.



atelier wandelbar - Hauptstr. 3 - 41472 Neuss - Info@atelierwandelbar.de

Schloss Arenfels Ltd. & Co. KG - A Member of GC Service Group - 53557 Bad Hönningen

T 02635 922 622 - F 02635 922 875

www.schloss-arenfels.com - office@schloss-arenfels.com

Postbank Essen - Konto 469 258 438 - BLZ 360 100 43

HRA 20432 Amtsgericht Montabaur